

LE LIÈGE

COMMENT EST-CE FABRIQUÉ ?

Le liège est une matière naturelle issue de la collecte des écorces des chênes-liège. Il s'agit d'un processus durable car l'arbre n'a pas besoin d'être abattu pour que l'écorce liège soit prélevée. L'écorce se régénère au fur et à mesure, sans avoir d'impact sur la santé de l'arbre porteur.

Une fois l'écorce collectée, la matière est séchée à l'air libre. Pour ensuite constituer des panneaux et plaques, le liège est chauffé à la vapeur d'eau pendant quelques minutes. Une résine naturelle se forme alors à partir du liège et permet de coller les blocs entre eux. Le processus est donc 100% écologique et naturel. Le liège est fabriqué majoritairement au Portugal (1er producteur mondial) mais il est possible de trouver du liège français.



- Isolation phonétique et thermique.
- Bonne résistance au feu et à la chaleur.
- Très léger.
- Imperméable aux liquides. Peut donc se nettoyer facilement.
- Peut être imprimé.
- Très peu de risque de casse.
- Touché naturel, doux et souple.
- Disponible en fines épaisseurs mais aussi en épaisses plaques.



- N'est pas aussi rigide et résistant que le bois massif.
- Selon les épaisseurs, le prix peut tout de même être assez conséquent.

Durabilité matière :



Matière bio-sourcée 100% naturelle. La matière est biodégradable et peut être recyclée dans des filières spécifiques.



Niveau de prix :



POURQUOI CHOISIR LE LIÈGE ?

Le liège peut être le choix parfait si vous voulez faire de la PLV et des supports produits durables. Vous pourrez facilement communiquer sur les propriétés exceptionnelles de cette matière, et l'esthétique de la matière permet de voir en un coup d'œil qu'il s'agit d'une matière naturelle. Le liège a une très bonne image auprès du grand public.

FIN DE VIE DU LIÈGE

La matière est naturellement biodégradable, donc le plus facile est de jeter le liège dans un composte, en prenant soin de séparer les éventuels autres matériaux rattaché à l'objet. On peut désormais également recycler le liège via des filières spécifiques. Il est possible de consulter les points de collecte français sur le site de la Fédération Française du Liège, sur le site planeteliège.com.



LE SOFT TOUCH PEHD

BY LE PAVÉ

COMMENT EST-CE FABRIQUÉ ?

Le Soft Touch PEHD est fabriqué par l'entreprise Le Pavé en région parisienne. Cette matière Made In France est réalisée à base de déchets plastiques en PEHD, tels que les bouchons de bouteilles plastiques, de bouteilles de lait et de bouteilles de produits d'hygiène et de cosmétique. Il s'agit donc de récupération à 100%.



Concrètement, avec 1 tonne de déchets plastiques, Le Pavé c'est 100 mètres carrés de plaques fabriquées et 1 500 kg de CO2 évités par rapport à une tonne de plastique vierge.



- Coloris très à la mode avec son effet terrazzo.
- Différents coloris disponibles.
- Résiste aux UV, la couleur ne perd pas de qualité au fil du temps.
- Certifié pour le contact alimentaire.
- Imperméable, se nettoie très facilement.
- Disponible en épaisseur 8mm, 12mm et 15mm. (Possibilité de production en épaisseur 5mm)



- La matière ne s'imprime pas.
- N'existe pas en fine épaisseur.

Durabilité matière :



Issus de 100% de déchets plastique de consommation, cela évite 70% d'émissions de GES* au m2 comparé à matériaux équivalents. Facilement recyclable car 100% PS.



Niveau de prix :



POURQUOI CHOISIR LE SOFT TOUCH PEHD ?

Les applications envisageables de la Soft Surface™ sont nombreuses : mobiliers, plans de travail, revêtements muraux, objets, etc. Agréable au toucher et totalement hydrofuge, elle peut aussi bien s'utiliser en pièces sèches qu'en pièces humides (sanitaires, salles de bain,...). La Soft Surface™ en PEHD est idéale à la fois pour de l'habillage vertical ou horizontal, du mobilier, de l'objet, de la PLV, etc. Il est disponible en plusieurs couleurs et épaisseurs : blanc sur blanc, noir sur blanc, couleurs sur blanc, blanc sur noir et blanc sur bleu.

FIN DE VIE DU SOFT TOUCH PEHD

La matière est composée à 100% de PEHD, ce qui la rend très facilement recyclable.

Il peut être jeté dans la poubelle jaune, dédiée aux emballages et produits plastiques.

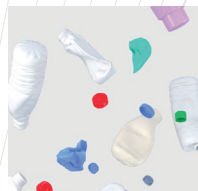


LE SOFT TOUCH PS

BY LE PAVÉ

COMMENT EST-CE FABRIQUÉ ?

Le Soft Touch PS est fabriqué par l'entreprise Le Pavé en région parisienne. Cette matière Made In France est réalisée à base de déchets d'électroménager et packagings alimentaires, comme par exemple des portes de frigos, pots de yaourt et barquettes alimentaires. Il s'agit donc de récupération à 100%.



Concrètement, avec 1 tonne de déchets plastiques, Le Pavé c'est 100 mètres carrés de plaques fabriquées et 1 500 kg de CO2 évités par rapport à une tonne de plastique vierge.



- Coloris très à la mode avec son effet terrazzo.
- Imperméable, se nettoie très facilement.



- La matière ne s'imprime pas.
- Seul un coloris disponible : effet quartz blanc et blanc.
- Seulement disponible en épaisseur 15mm.

Durabilité matière :



Issus de 100% de déchets plastique de consommation, cela évite 70% d'émissions de GES*au m2 comparé à matériaux équivalents. Facilement recyclable car 100% PS.

Niveau de prix :



POURQUOI CHOISIR LE SOFT TOUCH PS ?

Les applications envisageables de la Soft Surface™ sont nombreuses : mobiliers, plans de travail, revêtement muraux, objets, etc. Agréable au toucher et totalement hydrofuge, elle peut aussi bien s'utiliser en pièces sèches qu'en pièces humides. La Soft Surface™ en PS, de par sa forte densité, est structurelle. Elle est idéale à la fois pour des applications verticales ou horizontales : étagères, bibliothèques, plateaux de tables, plans de travail, revêtement de sol, etc.

FIN DE VIE DU SOFT TOUCH PEHD

La matière est composée à 100% de PS, ce qui la rend très facilement recyclable.

Il peut être jeté dans la poubelle jaune, dédiée aux emballages et produits plastiques.



LE MDF NATUREL

COMMENT EST-CE FABRIQUÉ ?

L'acronyme MDF vient de l'acronyme anglais « medium density fiberboard », qui signifie panneau de fibres de densité moyenne. Ce type de panneau est fabriqué par voie sèche à partir de fibres de bois, qui sont reliées entre elles par des résines, de la chaleur et de la pression. Le bois



utilisé pour leur production est issu de différentes essences de conifères. Généralement, le bois utilisé provient du traitement des déchets, et de chutes de matières de l'industrie. Lors de sa fabrication, certains produits chimiques peuvent être ajoutés afin de leur donner des caractéristiques supplémentaires, comme par exemple éviter l'apparition de champignons, de moisissures, le rendre hydrofuge ou ignifuge.



- Couleur homogène, sans nœuds ni reliefs.
- Économique.
- Matière rigide, dense et solide.
- Imprimable.
- Disponible en plusieurs épaisseurs, et sous forme de grands panneaux.
- Plutôt écologique, utilisation de bois recyclé donc peu d'arbres sont coupés pour sa production.



- Matière poreuse, donc prend vite l'humidité (existe cependant en version hydrofuge)
- Se tâche facilement, car matière absorbante.
- Moins solide qu'un bois massif.
- Esthétisme moins naturel qu'un bois massif.
- Connotation plutôt low cost que premium.
- Possibilité d'ajout de produits chimiques

Durabilité matière :



Panneaux issus de chutes et déchets de bois recyclés. Compliqué à recycler. A ce jour une seule filière de recyclage en France, société Unilin dans les Ardennes.

Niveau de prix :



POURQUOI CHOISIR LE MDF NATUREL ?

Parfait dans le cadre d'une réalisation de PLV qui nécessite des panneaux rigides mais avec un budget serré. Le MDF reste assez écologique, avec un rapport qualité prix imbattable. Attention de bien vous assurer que le produit fini ne sera pas placé dans un endroit humide ou salissant.

FIN DE VIE DU MDF NATUREL

Le MDF reste une matière compliquée à recycler. Actuellement un seul acteur sur le marché français permet de recycler ces panneaux en nouveaux panneaux de MDF, grâce à un procédé très complexe. Il s'agit de la société Unilin dans les Ardennes. La plupart du temps, cette matière finie est brûlée comme combustible ou mise en décharge où elle se décompose en quelques années.



LE MDF TEINTÉ MASSE

COMMENT EST-CE FABRIQUÉ ?

L'acronyme MDF vient de l'acronyme anglais « medium density fiberboard », qui signifie panneau de fibres de densité moyenne. Ce type de panneau est fabriqué par voie sèche à partir de fibres de bois, qui sont reliées entre elles par des résines, de la chaleur et de la pression. Le bois utilisé pour



leur production est issu de différentes essences de conifères. Généralement, le bois utilisé provient du traitement des déchets, et de chutes de matières de l'industrie.

Ces panneaux teinté masse existent en plusieurs coloris, et différentes épaisseurs. Ils sont teintés à partir de pigments en phase aqueuse, non toxiques. (Classe E1 / CARB P2) pour sa faible concentration / émission de formaldéhydes.



- Une gamme large de coloris.
- Matière teintée dans la masse, donc ne perd pas sa couleur même à la découpe ou au ponçage.
- Matière rigide, dense et solide.
- Imprimable.
- Disponible en plusieurs épaisseurs, et sous forme de grands panneaux.
- Plutôt écologique, utilisation de bois recyclé donc peu d'arbres sont coupés pour sa production.



- Matière poreuse, donc peut prendre l'humidité.
- Se tâche facilement, car matière absorbante. Un vernis de finition est nécessaire pour protéger le produit des tâches.
- Moins solide qu'un bois massif.
- Version colorée plus chère que la version MDF naturelle.
- Possibilité d'ajout de produits chimiques.

Durabilité matière :



Panneaux issus de chutes et déchets de bois recyclés. Compliqué à recycler. A ce jour une seule filière de recyclage en France, société Unilin dans les Ardennes.

Niveau de prix :



POURQUOI CHOISIR LE MDF TEINTÉ MASSE ?

Parfait dans le cadre d'une réalisation de PLV qui nécessite des panneaux rigides mais avec un budget serré. Le MDF reste assez écologique, avec un rapport qualité prix imbattable. Attention de bien vous assurer que le produit fini ne sera pas placé dans un endroit humide ou salissant.

FIN DE VIE DU MDF TEINTÉ MASSE

Le MDF reste une matière compliquée à recycler. Actuellement un seul acteur sur le marché français permet de recycler ces panneaux en nouveaux panneaux de MDF, grâce à un procédé très complexe. Il s'agit de la société Unilin dans les Ardennes. La plupart du temps, cette matière finie brûlée comme combustible, ou est mise en décharge où elle se décompose en quelques années.



LE CONTREPLAQUÉ BOULEAU



COMMENT EST-CE FABRIQUÉ ?

Le contreplaqué (ou plywood en anglais) est un panneau à base de bois obtenu par collage de couches adjacentes à fils croisés. Le contreplaqué est composé de plusieurs couches de plaques, appelées plis, en nombre impair. Son processus de fabrication est très peu énergivore. L'aspect clair du contreplaqué bouleau, ses plis réguliers et son excellente résistance font de lui le choix numéro 1 parmi toutes les essences de contreplaqués.



- L'apparence extérieure d'un bois massif, sans le prix.
- Planche résistante et solide.
- Matière durable, le produit conçu peut donc avoir une longue durée de vie.
- Peut être imprimé.
- Plus léger qu'un bois massif.



- La matière n'est pas biodégradable à cause de la colle que contiennent les panneaux.
- Ne convient pas pour des milieux d'utilisation humide ou extérieure.
- Les prix ont augmenté ces dernières années, depuis la crise sanitaire et la guerre en Ukraine.

Durabilité matière :



Bois certifié FSC ou PEFC, donc issue de forêts durables (un arbre coupé, un arbre replanté) Pas biodégradable, mais recyclable

Niveau de prix :



POURQUOI CHOISIR LE CONTREPLAQUÉ BOULEAU ?

Le contreplaqué bouleau est un choix très tendance en ce moment. Il est apprécié pour son aspect naturel et sa couleur de bois clair et froid, style scandinave. Les plaques de contreplaqué bouleau sont issues de forêts durables et éco-gérées. Si vous cherchez un rendu esthétique avec une contrainte budgétaire, cette matière sera idéale.

FIN DE VIE DU CONTREPLAQUÉ BOULEAU



Via les bonnes filières de recyclage, il n'y a aucun problème pour recycler ces panneaux. Attention cependant à bien retirer en amont les potentiels accessoires ajoutés à la matière tels que des aimants, adhésif, visserie...



LE HÊTRE MASSIF

COMMENT EST-CE FABRIQUÉ ?

Le *Fagus sylvatica*, nom scientifique du hêtre, est une espèce d'arbre à feuilles caduques. Il appartient à la famille des Fagaceae, des végétaux indigènes très développés en Europe au sein desquels on retrouve également le chêne et le châtaignier. C'est un arbre que l'on retrouve principalement dans les forêts tempérées caducifoliées qui constituent la formation dominante en Europe.



- Matière solide et durable, un produit en hêtre a une longue durée de vie.
- Bonne performance hydrofuge.
- Découpe facile et précise, car matière naturellement dense.
- Aspect naturel et chaleureux. Teinte chaude.
- Peut s'imprimer ; possibilité de personnalisation en impression ou en marquage à chaud.
- Plus économique que le chêne.



- Matière relativement poreuse donc tâchant : Si le produit fini sera potentiellement pris en main par la clientèle, ou alors si ce produit est amené à être posé dans un milieu salissant (par exemple : socle bois sur une table de restaurant) alors il est vivement conseillé de demander une option de vernis protecteur sur le bois.

Durabilité matière :



Hêtre naturel sans traitement, issue de forêt européenne éco-gérées
Facilement recyclable

Niveau de prix :



POURQUOI CHOISIR LE HÊTRE MASSIF ?

Le bois brut renvoie une connotation naturelle, qui est souvent perçue comme écologique. Son utilisation limite l'exploitation du plastique qui pollue l'écosystème. Ainsi, les points de vente participent à cette lutte en privilégiant ce support. Cet aspect est très bien perçu et valorisé par les consommateurs.

FIN DE VIE DU HÊTRE MASSIF

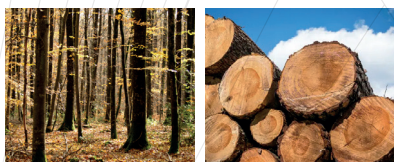
Le recyclage du bois massif consiste à récupérer les déchets de bois usés afin d'en obtenir de nouveaux produits de consommation tels que les granulés pour appareils de chauffage domestique, palettes, pâte à papier, panneaux de particules etc. Une nouvelle vie peut donc facilement être donnée à votre produit.



LE CHÊNE MASSIF

COMMENT EST-CE FABRIQUÉ ?

Le bois massif est, par définition, du bois issu directement de la masse de l'arbre. En d'autres termes, cette pièce de bois brute résulte du sciage d'un arbre et du prélèvement d'une de ses parties. Par extension, un meuble constitué de bois massif est souvent fabriqué via une seule et



unique pièce de bois. Le chêne pousse généralement en forêt mixte en association avec plusieurs autres types d'arbres feuillus. C'est un arbre élevé à croissance rapide, avec un tronc droit et tortueux. Il fournit un bon rendement de matière, donc une quantité considérable de bois.



- Belle teinte allant du brun clair au brun jaune. Aspect naturel, apprécié pour sa teinte neutre.
- Bois dur et résistant, dont la surface est parfaitement lisse et soyeuse au toucher.
- Matière solide et durable, un produit en chêne a une très longue durée de vie.
- Bonne performance hydrofuge.
- Découpe facile et précise, car matière naturellement très dense.
- Connotation haut de gamme, bonne perception client.
- Peut s'imprimer ; possibilité de personnalisation en impression ou en marquage à chaud.



- Matière relativement poreuse donc tâchant :
- Si le produit fini sera potentiellement pris en main par la clientèle, ou alors si ce produit est amené à être posé dans un milieu salissant (par exemple : socle bois sur une table de restaurant) alors il est vivement conseillé de demander une option de vernis protecteur sur le bois.
- Coûteux

Durabilité matière :



Chêne naturel sans traitement, issue de forêts européennes éco-gérées
Facilement recyclable

Niveau de prix :



POURQUOI CHOISIR LE CHÊNE MASSIF ?

Le bois brut renvoie une connotation naturelle, qui est souvent perçue comme écologique. Son utilisation limite l'exploitation du plastique qui pollue l'écosystème. Ainsi, les points de vente participent à cette lutte en privilégiant ce support. Cet aspect est très bien perçu et valorisé par les consommateurs.

FIN DE VIE DU CHÊNE MASSIF

Le recyclage du bois massif consiste à récupérer les déchets de bois usés afin d'en obtenir de nouveaux produits de consommation tels que les granulés pour appareils de chauffage domestique, palettes, pâte à papier, panneaux de particules etc. Une nouvelle vie peut donc facilement être donnée à votre produit.



LA fabBRICK

COMMENT EST-CE FABRIQUÉ ?

La Fabbrick est une brique compacte et solide, réalisée à base de déchets textiles. Le but ? Redonner vie aux textiles trop abimés. Ces briques peuvent être aussi bien utilisées dans le cadre du secteur de la construction comme celui de la décoration. Utilisée en parement mural, cette matière innovante et brevetée a la particularité d'avoir une double qualité ; être un excellent isolant thermique et acoustique.



Innovante, cette matière n'existe que depuis 2018. Tout est fabriqué à Paris, dans le 19ème arrondissement.



- Divers coloris disponibles.
- Image forte en termes d'environnement.
- Made in France, processus artisanal peu énergivore.
- Une multitude d'usages possibles pour ces briques, grâce à leur légèreté et à leur solidité.
- Il est possible d'envoyer vos chutes textiles afin de réaliser des briques directement avec ces déchets. (Tout type de matière accepté, sauf le 100% polyester. Préférence pour le 100% coton)



- Seulement disponible sous forme de brique, en petit format. (Formats possibles 20x10cm, 22x16cm, 22x31cm, 20x40cm, en épaisseur 2,5cm et 5cm.)
- Délai de livraison relativement long pour cette matière (3-4 semaines)
- Coûteux.

Durabilité matière :



Le processus de fabrication est peu énergivore, car ces briques sont pressées à froid. Elles sont respectueuses de l'environnement, grâce à un liant d'assemblage bio sourcé.



Niveau de prix :



POURQUOI CHOISIR LA fabBRICK ?

Si vous avez pour but de faire un choix écoresponsable et qui se voit en un coup d'œil en magasin, la Fabbrick semble être un matériau fait pour vous. Grâce à ce choix, vous participerez à la lutte contre le gaspillage textile.

FIN DE VIE

Se recycle facilement dans les filières de recyclage textile.

